

Как перепрошить телефон Siemens sl45, а так же поменять контент (content) и добавить java игры

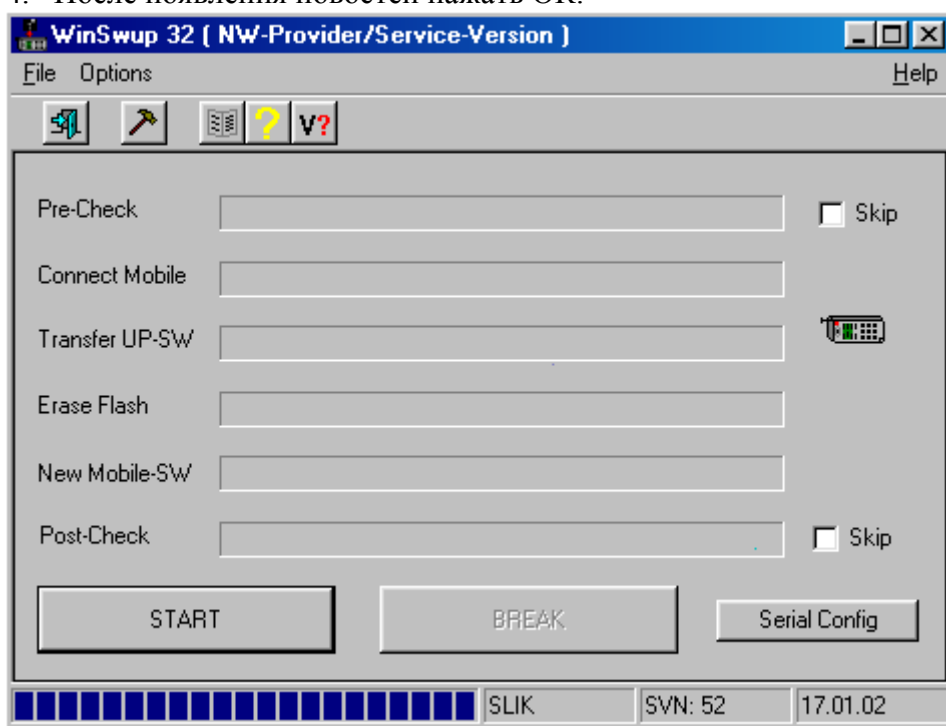
Инструкция будет рассматриваться на примере перепрошивки на FW52

Начальные действия

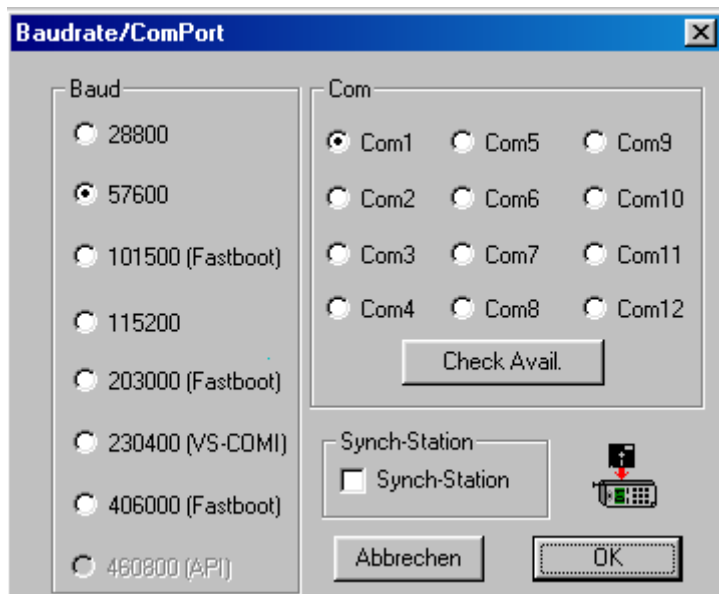
- Скачать прошивку с <http://mobile-sl45.narod.ru> сайта из раздела Прошивки.
- Зарядить полностью аккумулятор телефона.
- Ознакомиться с данной инструкцией до конца (прочитать всё сразу)
- Выйти и закрыть все программы, включая антивирусы, icq, screensavers, winamp и тд
- Открыть программу перепрошивки **SLIK5201.exe** двойным нажатием на нее мышкой.
- Поставить галочки с **Pre-check** и **Post-check**
- Нажмите на кнопку **Serial Configuration** и убедитесь в том что номер COM порта указан верно, если нет, то укажите правильный номер порта.

Начинаем прошивку

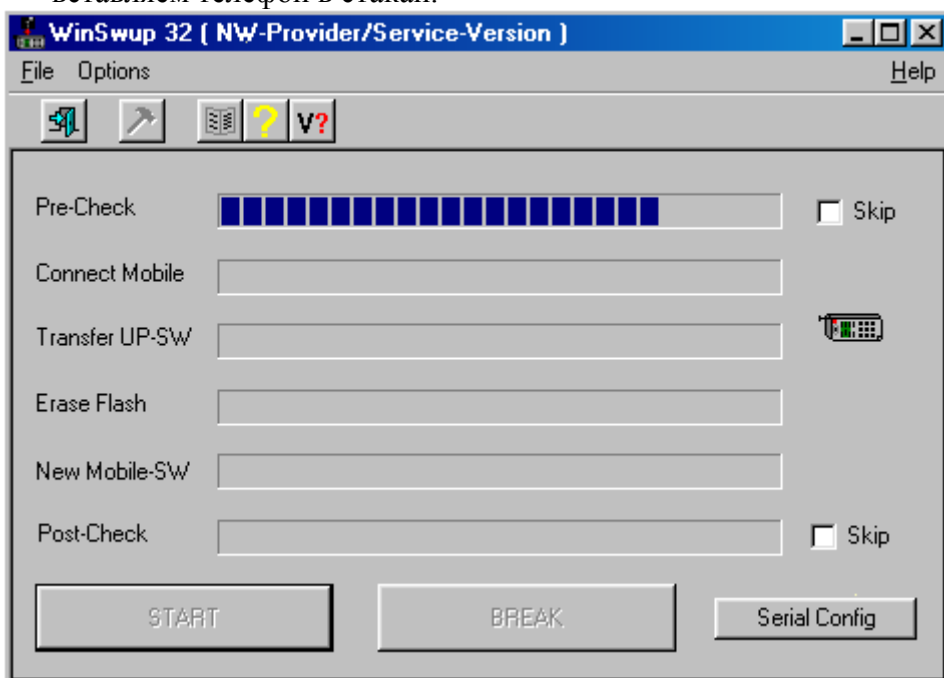
1. **ВКЛЮЧИТЬ ТЕЛЕФОН**
2. Вставить телефон в «стакан»(Sink Station) или подключить кабель.
3. Запустить скаченный файл **SLIK5201w.exe**
4. После появления новостей нажать ОК.



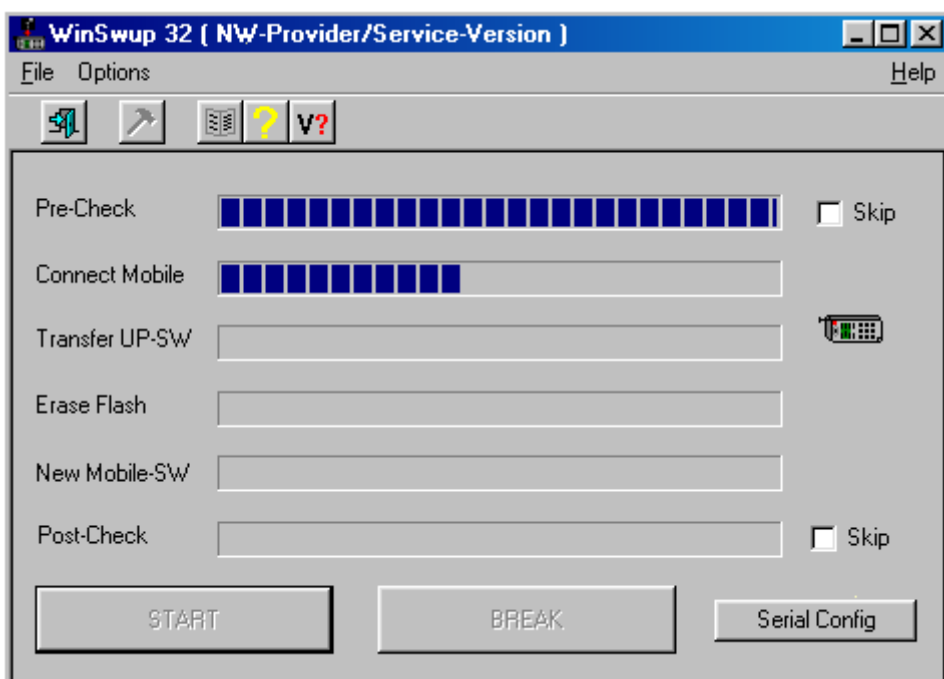
5. Далее нажать **Serial Config**



6. Выбрать com-port и скорость, соответствующие настройкам вашего компьютера и нажать **OK**.
7. Нажать на кнопку Start. Телефон выключится.
8. Где то на середине градусника **Pre-check**, когда телефон выключится и погаснет подсветка, 2 или 3 раза четко, но быстро нажать на красную трубку на телефоне (**телефон НЕ ДОЛЖЕН УСПЕТЬ ВКЛЮЧИТЬСЯ**), или быстро вытаскиваем и вставляем телефон в стакан.



9. Если все хорошо, то градусник пойдет дальше и перекинется на градусник **Connect Mobile**.



10. Ждем, пока градусник дойдет до **Post-check**

11. Тут нам нужно включить телефон длительным нажатием на красную трубку (можно и не включать, а просто выдернуть его из стакана, программам не удастся включить телефон и этот **Post-check не важен**)

Проблемы с перепрошивкой

Если вы получите сообщение **CAN NOT CONNECT TO MOBILE WITH BOOT STRAP LOADER ON COM1** (порт в зависимости от вашей установки)

Это значит, что вы не успели(не словили) момент нажатия красной трубки на телефоне, в момент, когда градусник находится в начале **Connect Mobile**.

Повторите операцию с пункта 3 до пункта 7.

Рекомендуется: НЕ ВЫНИМАТЬ ТЕЛЕФОН ИЗ СТАКАНА И ВО ВРЕМЯ ПРОШИВКИ НЕ ПРОИЗВОДИТЬ НИКАКИХ ДЕЙСТВИЙ НА КОМПЬЮТЕРЕ

Multimedia Card Content

1. С обновленной прошивкой следует обновить MMC content
2. Скачать MMC content последней версии
3. Отформатировать MMC карту(Мой Компьютер>>>правый клик на иконке Mobile и выбрать ОТФОРМАТИРОВАТЬ)
4. До того как вы будете заливать новый контент следует убрать из него все ненужное(Help, T9 языки, кроме англ, языки меню, которые вас не интересуют)
5. После того как очистили новый контент от «мусора» можно копировать все главные папки (Address Book, Animation, Bitmap, Java, Language, Misk, MP3, Ringing Tone, SMS, T9 Data Base, Voice Memo, Voice Notice) одну за другой в MMC карту.

Рекомендации по пользованию новой прошивкой

Настоятельно рекомендуется удалить с MMC карты весь Help и в дальнейшем им в телефоне **НЕ ПОЛЬЗОВАТЬСЯ НИ ПРИ КАКИХ УСЛОВИЯХ** (если случайно туда забрели то **БЫСТРО ВЫХОДИТЕ ИЗ НЕГО**, так как это **может привести к СМЕРТИ телефона**. В Help-е вы все равно не найдете ничего полезного, а пользуясь им вы можете

погубить свой аппарат. (Этот пункт справедлив для контента до 1432, начиная с 1432 проблема с хелпом устранена)

Загрузка Мидлетов.

1. На MMC карте создайте папку JAVA
2. В ней создайте папку JAM
3. В ней создайте папку с названием игры(пример WORM)
4. Закачайте игру Worm, игра состоит из ДВУХ ФАЙЛОВ Worm.jar и Worm.jad
5. Скопируйте эти два файла Worm.jar и Worm.jad на MMC карту в папку WORM

Запуск мидлетов на телефоне

Жмите: Меню >>>>>> Surf/Fun>>>>>> Java>>>>>>WORM
Удачи!!!

This PDF file was created by **igs**, owner of <http://mobile-sl45.narod.ru> from **Denk's** help post at <http://sl45.ttp.ru/viewtopic.php?t=50>